

Montage und Installation – Kurzanleitung

HD Wlan PTZ Dome IP Kamera



Modell: FI9828P

Wenn benötigen Sie Englisch Anweisungen, Werkzeuge usw.
Bitte besuchen Sie <http://www.foscam.com> > Support
(Unterstützen) > Download Center (Download-Center).

V4.7.3
EE201049

Packungsinhalt



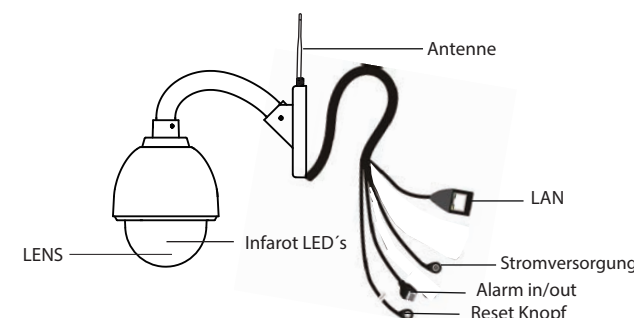
Sicherheitswarnung

- Bitte das Passwort Ihres Foscam APP Konto und Kamera-Benutzername regelmäßig ändern, das Passwort sollte aus eine Kombination von Zahlen, Buchstaben und Sonderzeichen stehen.
- Bitte halten Sie den Benutzernamen und das Passwort Ihres Kamera und Foscam APP Konto sicher.
- Bitte aktualisieren Sie Ihre Kamera für die neueste Firmware alle drei Monate, dass wird eine bessere Produkterfahrung und Sicherheit Ihrer Kamera gewährleiten.

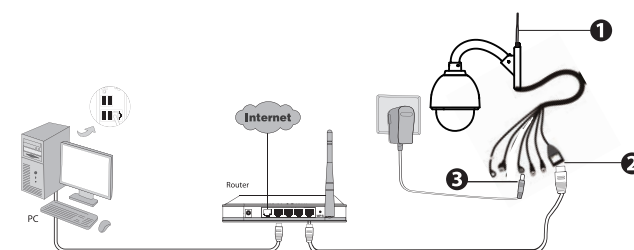
- 1 -

1 Hardware Einführung

■ Physikalische Beschreibung



■ Hardwareanschluß



1. Befestigen Sie die Antenne und richten sie diese nach oben aus.
2. Verbinden Sie die Kamera zu Ihrem LAN Netzwerk (Router oder Switch) mit dem Netzkabel.
3. Verbinden Sie das Netzteil mit der Kamera.

- 2 -

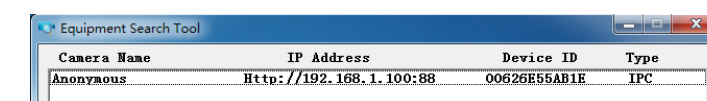
2 Software Installation



1. Verbinden Sie die Kamera mit Netzadapter und Ethernet Kabel.
2. Laden Sie "Equipment Search Tool" aus dem Download Zentrum unter <http://www.foscam.com/download-center/software-tools.html>.

3 Zugriff auf die Kamera

1. Aktivieren Sie DHCP auf Ihrem Router (Dies ist normalerweise die Standard-Einstellung), dann öffnen Sie das IP Camera Tool Programm. Nun sollte Ihre IP-Adresse, die vom Router vergeben wurde, angezeigt werden.



- 3 -



Webseite mit CE-Zertifikat:
<http://www.foscam.com/company/ce-certificate.html>

Veröffentlichte Information über Importeure und Exporteure:
<http://www.foscam.com/company/open-information.html>

www.foscam.com

Haben Sie Fragen? Bei allen Fragen rund um die Installation kontaktieren Sie uns bitte per E-Mail an: tech@foscam.com —Wir sind für Sie da!

Aufgrund von Updates und anderen Erneuerungen könnte der Inhalt dieser Anleitung von dem Inhalt unserer offiziellen Webseite abweichen. Wir bitten Sie in diesem Fall aktuelle Daten der Webseite (www.foscam.com) zu entnehmen.

2. Doppelklicken Sie auf Ihre Kamera, und Ihr Standard-Browser öffnet die Login-Seite der Kamera. Beim erstmaligen Einloggen müssen Sie ein ActiveX Add-on von der Login-Seite downloaden und installieren. Für Google Chrome, Apple Safari, oder Mozilla Firefox, schauen Sie bitte im Benutzer-Handbuch nach.

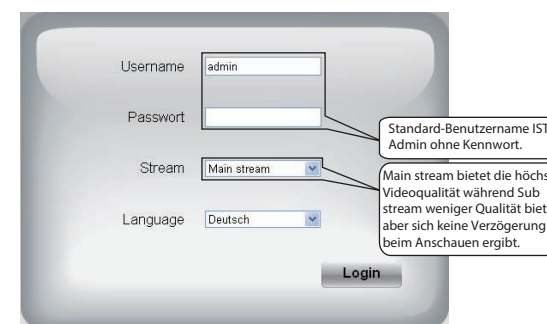
Anmerkung:

Es werden keine 64-bit Browser unterstützt.



- 4 -

3. Nach der Installation des ActiveX Add on's starten Sie Ihren Browser neu und drücken Login.

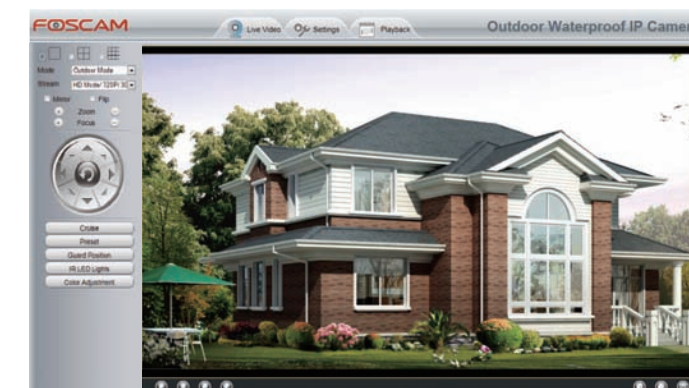


4. Wird beim erstmaligen Anmelden der Dialog zum Ändern des Benutzernamens und Passwortes automatisch angezeigt. Tragen Sie dann den gewünschten Usernamen und Passwort ein, klicken Sie auf **Modifizieren** oder Ändern zum Abspeichern der Änderungen. Danach benutzen Sie den gewählten Usernamen und das Passwort zum einloggen.



- 5 -

5. Nach dem Einloggen können Sie das Livevideo betrachten.



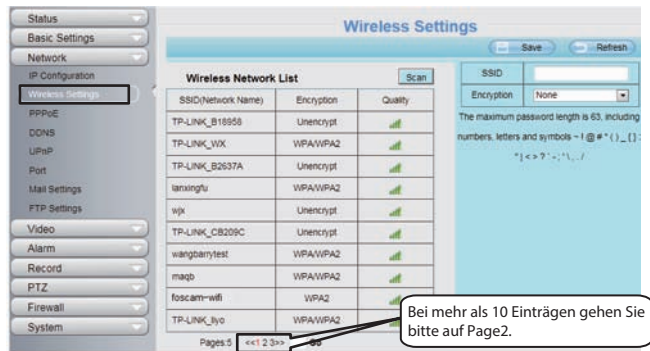
Anmerkung:

- Nach erstmaligem Einloggen werden Sie automatisch zu den Einstellungen weitergeleitet. Bitte treffen Sie die Grundeinstellungen wie Name, Zeit und so weiter.
- Wenn Sie Ihren Usernamen oder Passwort vergessen haben, drücken und halten Sie den Resetbutton am Kabel der Kamera für 5 Sekunden. Dadurch wird die Kamera auf ihre Standardwerte zurückgesetzt.
- Wenn der IPC automatische Fokussierung fehlgeschlagen (Bildunschärfe), müssen Sie den Fokus klicken, um manuelle Einstellung Fokus.

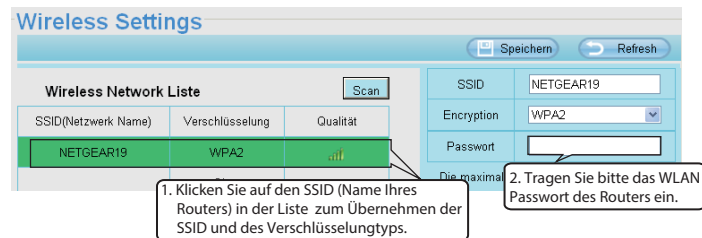
- 6 -

4 Wireless Verbindung

1. Wählen Sie "Settings" am Kopf der Webseite, dann gehen Sie auf "Netzwerk - Wireless Settings" auf der linken Seite, und drücken **Scan**. Bei mehr als 10 Einträgen gehen Sie bitte auf Page2.



2. Klicken Sie auf den SSID (Name Ihres Routers) in der Liste, und die korrespondierende SSID und der Verschlüsselungstyp werden automatisch in den Feldern auf der rechten Seite übernommen. Tragen Sie jetzt bitte noch Ihr WLAN Passwort ein.



3. Drücken Sie den **Speichern** Button und trennen Sie die Kamera vom Netzwerk. Schalten Sie die Kamera nicht aus bevor sie im IP Kamera Tool zu sehen ist. Sollte die Kamera nicht angezeigt werden, trennen Sie die Kamera vom Stromnetz und verbinden sie kurz danach wieder mit dem Stromnetz. Nun sollte sich die Kamera automatisch mit Ihren WLAN-Netz verbinden.

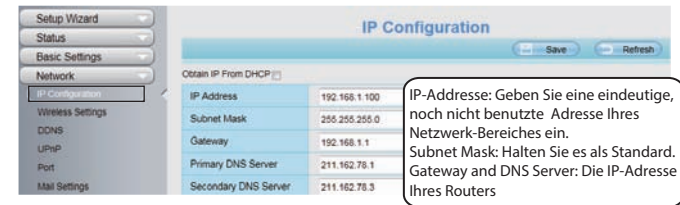
-7-

-8-

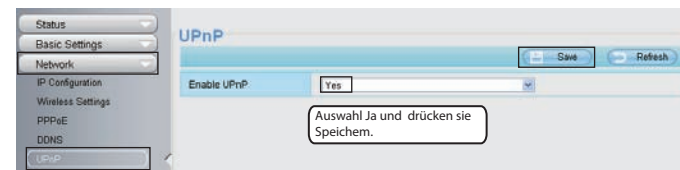
5 Fernzugriff

Wenn Sie Ihre Kamera ausserhalb Ihres Netzwerks erreichen möchten, müssen Sie einige Dinge an Ihrem Router konfigurieren. Bitte führen Sie folgende Schritte aus:

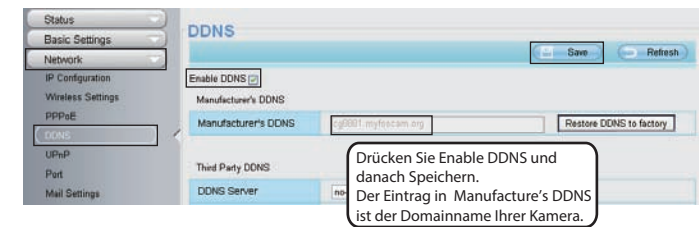
1. Wählen Sie "Settings > Network > IP Configuration", konfigurieren Sie die Netzwerkinformationen des kameras.



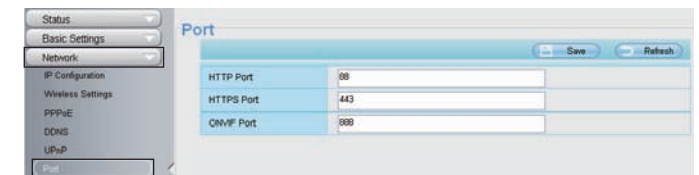
2. Aktivieren Sie UPnP und DDNS auf der Settings Seite. Wir empfehlen, dass Sie den Foscama DDNS nutzen.



-9-



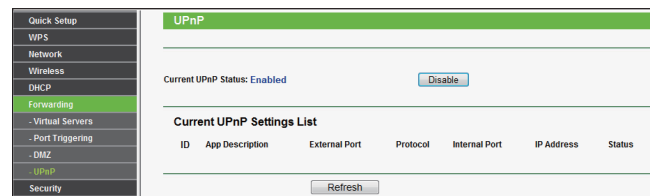
3. Sie können den Port der Kamera eingestellt. Der Wert der Port-Nummer für jedes Gerät sollte eindeutig sein.



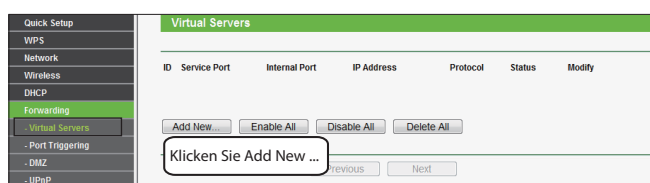
4. Wenn UPnP hat im Router aktiviert ist, brauchen Sie nicht, um die folgenden Schritte ausführen. Wenn UPnP deaktiviert ist, müssen Sie eine der folgenden Methoden auswählen, die Port-Weiterleitung auf Ihrem Router zu konfigurieren. Für diese Schritte werden wir mit dem TP-LINK Marke Wireless-Router als ein Beispiel.

-10-

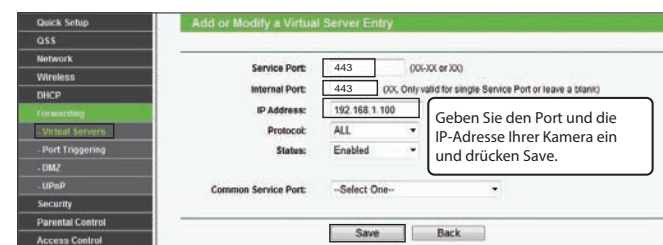
- Wenn ein UPnP-Funktion im Router. Wählen Sie "Weiterleiten > UPnP", stellen Sie sicher, dass die Strom UPnP-Status aktiviert.



- Wenn es keine UPnP-Funktion im Router. Sie müssen Port Weiterleitung manuell hinzufügen, um die folgenden Schritte beziehen. Sie müssen Sie auf der "Spedition > Virtuelle Server" Panel für das Setup.



-11-



5. Nun erreichen Sie Ihre IP Kamera über https://domain name: HTTPS port via Internet.

-12-

6 Zugriff auf die IP-Kamera per Smartphone

Sie können die IP-Kamera auf dem Smart-Phone hinzufügen.

Laden Sie die Anwendung herunter

Wenn Sie einen QR Code Scanner App auf Ihrem Handy haben, verwenden Sie es, um den nachfolgenden Code scannen:



Bitte beachten Sie:

Wenn Sie keine QR-Code Anwendung auf Ihrem Handy haben, können Sie ganz einfach auf dem App Store oder Google Play Store gehen und nach dem Begriff "Foscama" suchen. Finden Sie die App, die das gleiche Icon, wie das vorhin angezeigte hat, und laden Sie es auf Ihr Gerät herunter.

Die IP-Kamera hinzufügen

Starten Sie die Anwendung und registrieren Sie sich dann im Foscama-Konto. Wenn Sie sich registriert haben, können Sie die "+" Taste antippen und den Installationsassistenten verfolgen, um Ihre Kamera zuzufügen.

-13-

7 Technischer Kundendienst

Falls Sie Probleme mit Ihrer Foscama-IP-Kamera haben, wenden Sie sich bitte an den Foscama-Händler, von dem Sie die Kamera erworben haben, oder senden Sie eine E-Mail an den technischen Kundendienst: **tech@foscama.com**.

Wir danken Ihnen für Ihre Hinweise und Anregungen zur Verbesserung der Foscama-Produkte!

-14-